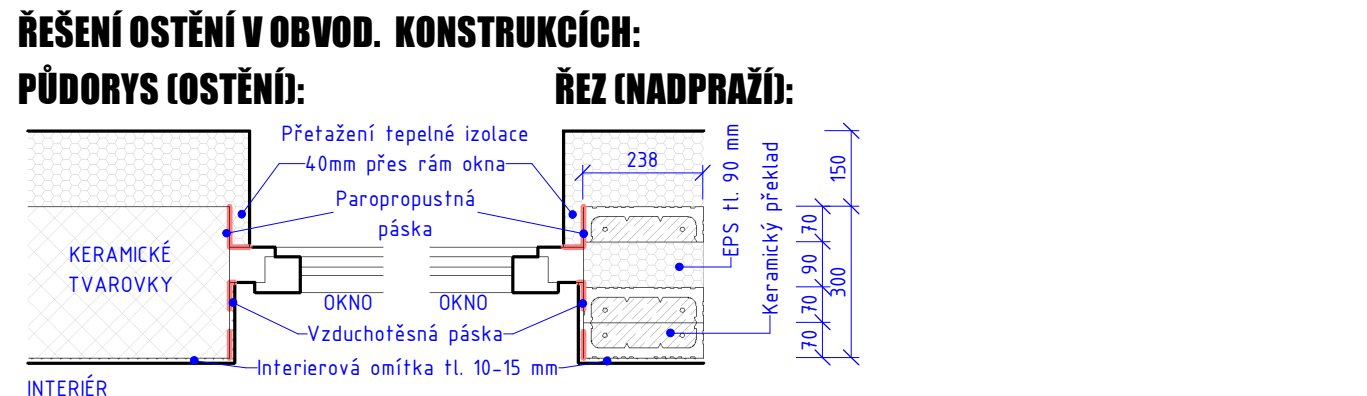
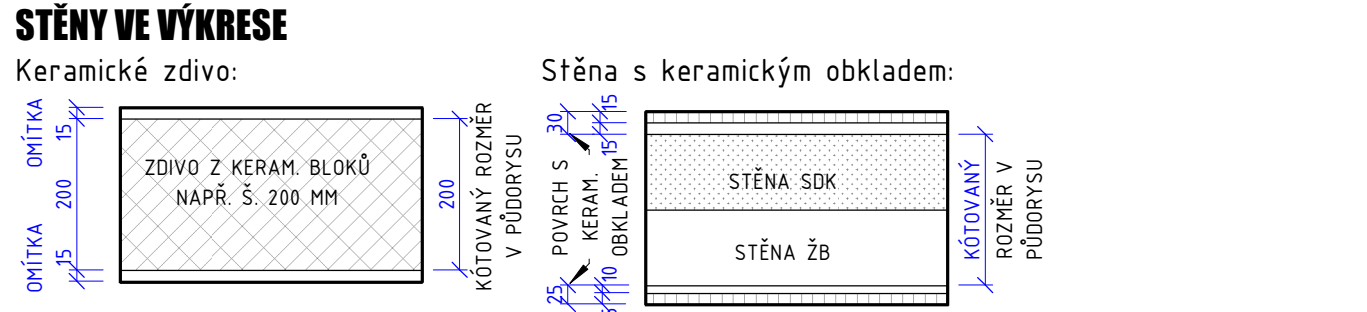


POZNÁMKY:
Nové zedné stěny ve výkresech jsou klíčovým bar. snítka.
Všechny úpravy a konstrukce jsou provedeny systémem profilů.
Detaily řešení atiky, okapu, otvoru, napojení v rohu viz systémové detaily dodavatele systémových profilů.
Při realizaci je nutné dodržet platnou legislativu - zákony, nařízení vlády, vyhlášky a další rozhodnutí a závazná stanoviska dotčených orgánů. Cíle při závažných požadavcích platných ČSN konstrukce, na které se nevztahují závazná ustanovení ČSN, budou provedeny dle národních požadavků platných ČSN nebo dodavatel jiným způsobem prokazatelně doloží jejich funkčnost.
Dodavatel uplatňuje veškeré vlastnosti profilů.
Kvalitní provádění a technologie provádění budou garantovány dodavatelem. Atypické postupy budou konzultovány s autorským dozorem.
V případě rozporu mezi jednotlivými částmi projektové dokumentace málo kontaktovat projektanta.
V rámci dílenské dokumentace řeší i způsob dilatací.
Rádění brázdou v D144 Stropní
Všechny SKK konstrukce budou provedeny v třídě kvality G3 a dle prostředí, ve kterém se budou nacházet!
Umístění světlé, lodi, kabeláže, rozvodů vzhledově, apod. je nutné koordinovat přímo na stavbě.
V dokumentaci jsou zobrazeny pouze prvky, které jsou menší než 10 mm vlnitě, budou prováděny pomocí dřevěného vrtní, větší otvory, slouky menších otvorů nebo menší otvory v blízkosti, je nutné konzultovat se stavebníkem.
Hlavní výkresy pro určení polohy a průřezů v konstrukcích slouží výkresy D11-101 PROSTUPY NNP, D11-102 PRŮSTUPY NNP, D11-103 a D11-104, stěnové měřky viz průřezy a D11-104 VZT. Finální koordinace bude provedena na stavbě v rámci instal.
První měřky zobrazeny průřezy elektro. stadií.
Dokumentace nematrazuje realizaci nebo výrobu dokumentaci, která musí být vypracována generátem dodavatel stavby.



Legenda místností 2NP									
Č.M.	Popis	S.V. (mm)	Plocha (m ²)	Podlaha (číslo)	Podlaha (popis)	Stěna	Strop	Poznámka	
201	Chodba	2700	22,53	P2.1	Akustický vinyl	Omítka	SKK podhled		
202	Chodba	2700	12,40	P2.2	Keramická dlažba	Omítka	SKK podhled		
203	Tech. m.	1500	12,80	P2.3	Keramická dlažba	Omítka	SKK podhled		
204	Sklad	2700	6,11	P2.2	Keramická dlažba	Omítka	SKK podhled		keramický pec
205	Sklad	2700	8,09	P2.2	Keramická dlažba	Omítka	SKK podhled		užití penzky
206	Sklad	2700	6,91	P2.2	Keramická dlažba	Omítka	SKK podhled		Společné prádelo
207	Přídavná	2700	9,24	P2.3	Keramická dlažba	Omítka+ker. obklad	SKK podhled		
208	Sklad	2700	1,32	P2.2	Keramická dlažba	Omítka	SKK podhled		čistě prádelo
209	Ukládání	2700	11,02	P2.1	Sportovní vinyl	Omítka	SKK podhled		144 míst k sezení
210	Chodba	2700	10,44	P2.2	Keramická dlažba	Omítka	SKK podhled		
211	Sklad	2700	6,49	P2.2	Keramická dlažba	Omítka	SKK podhled		
212	WC muži	2700	6,74	P2.3	Keramická dlažba	Omítka+ker. obklad	SKK podhled		
213	WC ženy	2700	3,11	P2.3	Keramická dlažba	Omítka+ker. obklad	SKK podhled		
214	Terasa	3000	12,20	-	Ufukoplastová	-	SKK podhled		
215	Tech. m.	3500	1,35	P2.3	Keramická dlažba	Omítka	SKK podhled		
								399,91	

LEGENDA ZNAČENÍ

500 Označení typu stěn, SKK přířez, prosklených fasád

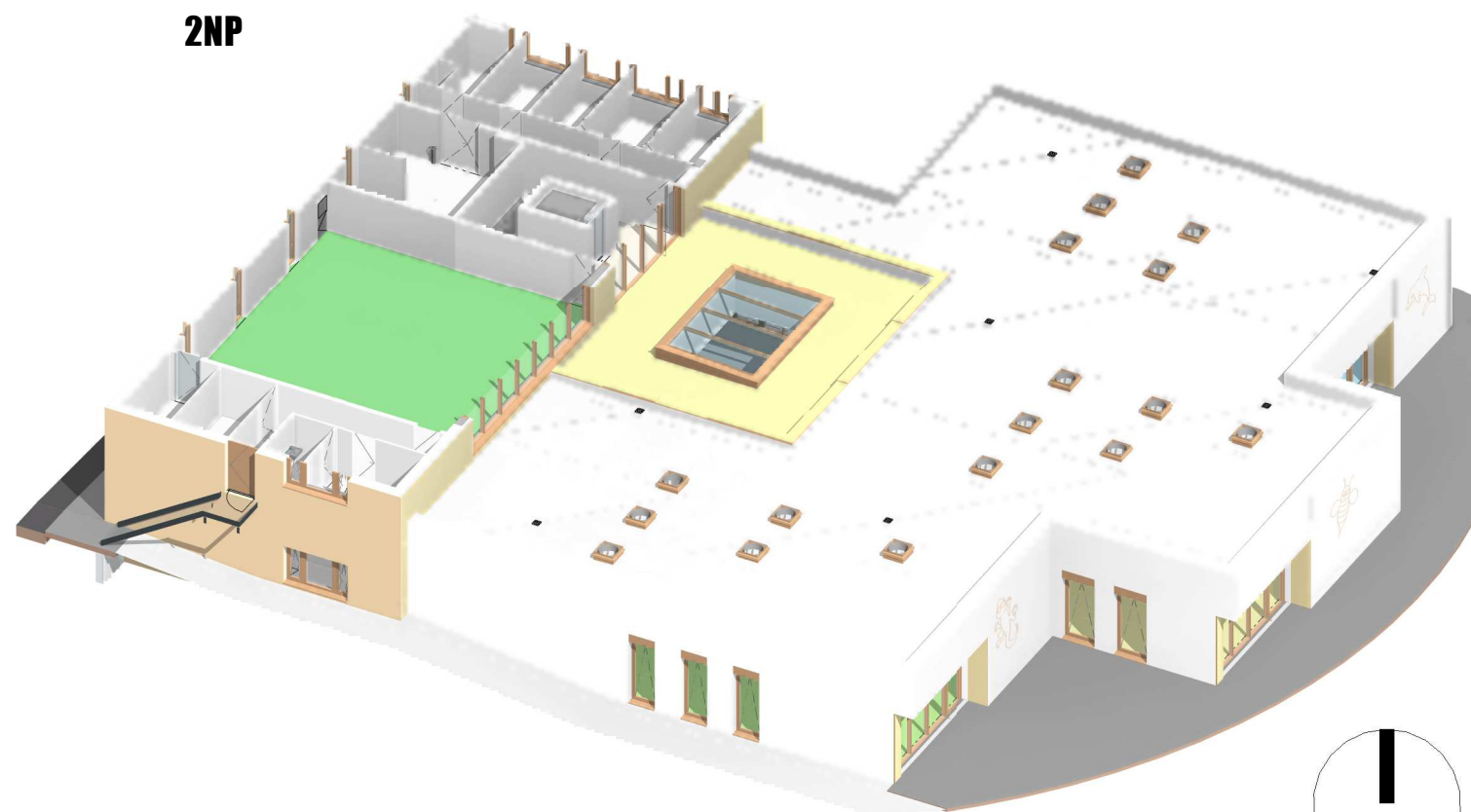
600 Označení výrobku

600 Označení výškové podlahy, podhledu a střech

DET 01 Označení na detail

D 0.11x Označení na výřez

Přenosný hřídel přístroj dle požadavků PBR zavěšený na stěnné sloupce



LEGENDA MATERIÁLŮ

Štěrbohatá konstrukce v H, dle projektové dokumentace	Keram. cihly broušené H, 140 mm pro přesné zedání na celoplošnou tenkou spáru (malta)	Tepelná izolace - EPS v H, dle projektové dokumentace
Keram. cihly broušené P10 H, 200 mm pro přesné zedání na celoplošnou tenkou spáru (malta)	Keram. cihly broušené H, 115 mm pro přesné zedání na celoplošnou tenkou spáru (malta)	Tepelná izolace - EPS PERIMETR v H, dle projektové dokumentace
Cihly akustické H, 115 mm pro zedání na celoplošnou tenkou spáru (malta)	Keram. cihly broušené H, 115 mm pro přesné zedání na celoplošnou tenkou spáru (malta)	Tepelná izolace - HW v H, dle projektové dokumentace
Keram. cihly broušené izolací H, 300 mm pro přesné zedání na celoplošnou tenkou spáru (malta)	Keram. cihly broušené H, 300 mm pro přesné zedání na celoplošnou tenkou spáru (malta)	Keram. cihly broušené akustické H, 250 mm, vysoká povrchová 28 dBA na celoplošnou tenkou spáru (malta)

0,000 = 266,120 m n.m. B.p.v.
generální projektant
projektant čísto
pare číslo

A99 Atelier 99 s.r.o.
Purkyňova 19/99
612 00 Brno

architekt Ing. arch. Petr Kaděra
HP Ing. Ivana Ambrožová
kontroloval Ing. Marek Věza
stavběnk Státní úřad pro stavební úřad
místa stavby parčí. 1938/550, 1938/559, 1938/560, 1938/1, 1938/26, 339/5, 322/2/2, k. Brno-Bystrc

vyraboval Ing. Petr Blažek
kreslil Ing. Petr Blažek
zodp. projektant Ing. Martin Jafáček

datum 02/2022
formát A4
středník DPS
revize 00

MŠ NAD DĚDINOU
SO 01 MATEŘSKÁ ŠKOLA
D.1.1 Architektonicko-stavební řešení
mřížka 1:50
číslo přílohy 103